

Ride the future サキノリミライ

EV LABO



# NEO-Light<sup>®</sup>

"e-NEO" original electric vehicle series



# NEO-Light

- ✓ 3人乗り可能な完全EV
- ✓ 普通自動車免許で運転OK!
- ✓ ヘルメット装着義務なし
- ✓ 車検、車庫証明不要
- ✓ 家庭用100V・充電ステーション(200V) どちらの充電にも対応



EVを、より“気軽”に、より“ライト”に丸みを帯びたデザインと多彩なカラーバリエーションのNEO-Lightスペックを抑え、より気軽にEVを楽しんでもらえる仕様となっています。日常利用から観光地での利用など非日常を楽しむ一台に!



## Design

Front



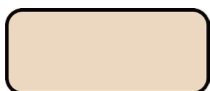
Side



Back



## Color variations



パウダーアイボリー



イエロー



ライトグリーン



ミストブルー

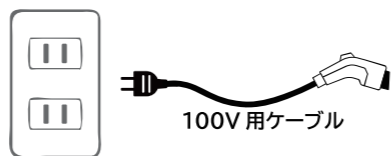


ホワイト

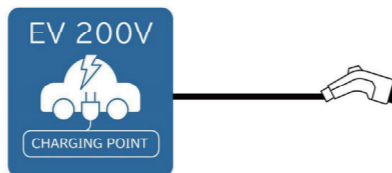


## Charging

NEO-Lightでは、普通100V、普通200Vの両方に対応が可能。ご家庭で充電を行う場合は、付属する専用ケーブルで車体とコンセントを繋ぐだけで充電が開始されます。充電ステーションを利用する場合は、ステーション側についているケーブルを車体側の充電口に差し込みステーションの案内に従って充電を開始してください。



100V 用ケーブル



充電口の形状は、100V、200Vともに【J1772】規格を採用。共通した規格により、ストレスフリーな給電が可能に!



## Vehicle Equipment



【専用サイドカバー】  
雨や寒さから車内をしっかりガード!ご使用しない際は上部への巻き上げまたは取り外しが可能となっております。ご使用シーンや目的に合わせてご利用ください。



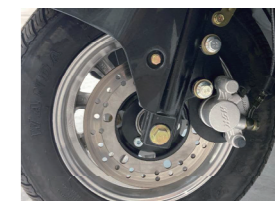
視認性の良いディスプレイ



【バックモニター】  
バック(R)時に自動でバックモニターに切り替わります



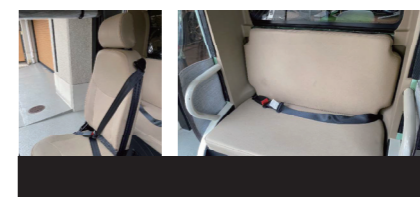
シンプルなバーハンドルを採用直感的な操作感で運転に不慣れなドライバーも安心



前後ディスクブレーキ



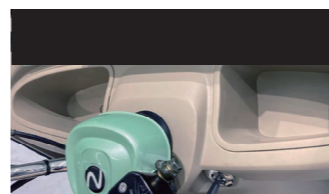
灯火類はすべてLEDを採用



前席シートベルト(3点式)後席シートベルト(2点式)



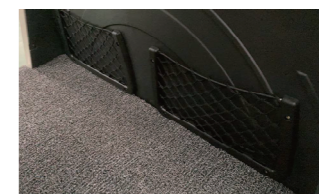
USBポートを標準装備  
(TypeA 前席1か所)



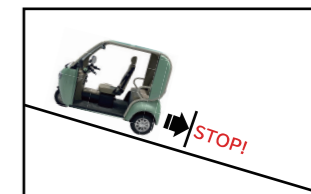
ハンドルの左右に収納ポケットを装備



収納に便利なフロントボックス



後席足元にユーティリティネット  
ネット部分に荷物を入れられます



ヒルホールドコントロールを標準装備  
坂道の発進をサポートします



## Vehicle specification

■ 登録区分	側車付き軽二輪	■ 車両サイズ	高1570mm×長2160mm×幅1050mm
■ 乗車定員	3名(前1人後2人)	■ 車両重量	299kg
■ 高速距離	100km(一充電)※1	■ モーター	2000W(2kw)
■ 最高速度	50km/h	■ バッテリー寿命	充電回数 約2000回(約5~6年)
■ バッテリー	リン酸鉄リチウムイオン	■ 制動システム	前後ディスクブレーキ
■ 充電方法	普通100V、普通200V	■ 充電時間	6~7時間(100V 残0~満充電まで)※2

※1 航続距離は乗車人数、坂道や渋滞といった道路状況など、お客様のご利用環境や、急発進等のお客様の運転方法等によって異なります。  
※2 充電時間は100Vでの充電の場合で、残量0から満充電に至るまでの目安となります。



## Option

- ▽ オリジナルカラー塗装
- ▽ 乗降用アシストグリップ
- ▽ 追加充電ケーブル
- ▽ ドライブレコーダー設置
- ▽ 防錆(塩害大作)コーティング
- ▽ 追加レインガード
- ▽ ルーフキャリア
- ▽ 専用ボディカバー(保管用)

Ride the future サキノリミライ

**EV** LABO

### 大阪BASE

〒555-0033  
大阪府大阪市西淀川区姫島4-3-4 1F  
TEL:06-7494-3608 / FAX:06-6195-8157

### 奈良GARAGE

〒631-0055  
奈良県奈良市大和田町483-1 東1  
TEL:06-7494-3608 / FAX:06-6195-8157

### 香川GAREGE

〒763-0085  
香川県丸亀市飯野町東分1016 N  
TEL:06-7494-3608 / FAX:06-6195-8157

### 滋賀BASE

〒520-0105  
滋賀県大津市下阪本6丁目24-23  
TEL:06-7494-3608 / FAX:06-6195-8157

### 西宮PREMIUM

〒663-8184  
兵庫県西宮市鳴尾町3丁目7-13 B  
TEL:06-7494-3608 / FAX:06-6195-8157

### 姫路GARAGE

〒672-8082  
兵庫県姫路市飾磨区付城69 B  
TEL:06-7494-3608 / FAX:06-6195-8157

### 京都BASE

〒615-0065  
京都府京都市右京区西院日照町116  
TEL:075-950-5588 / FAX:075-950-5577

### 福井BASE

〒919-0632  
福井県あわら市春宮1-9-34  
TEL:090-7855-3228

